



L'ingénierie au service de tous les acteurs de l'eau

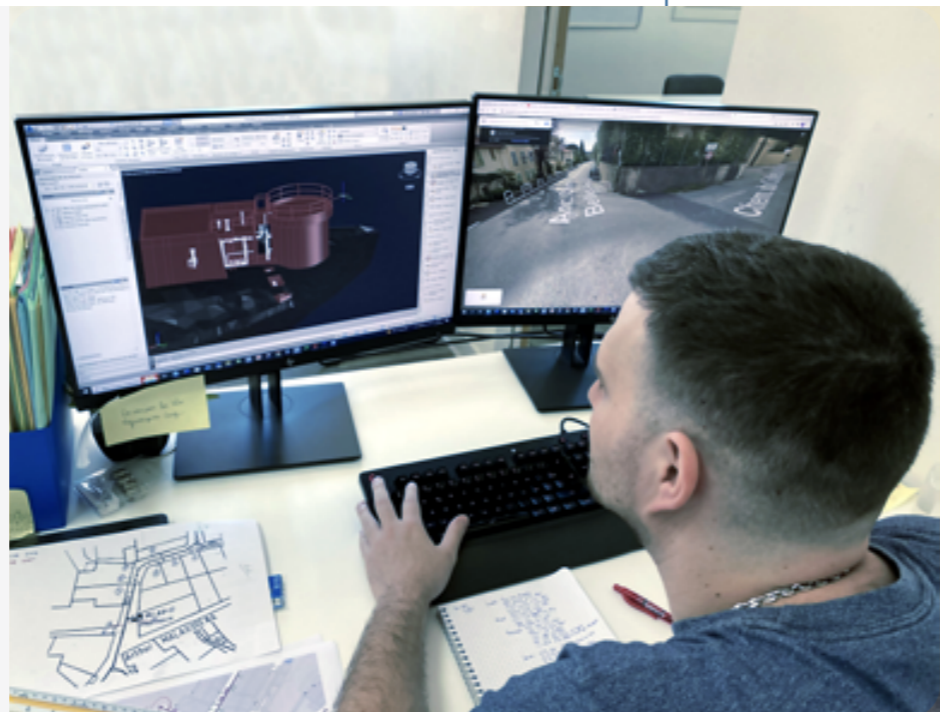
Bureau d'études spécialiste du domaine de
l'eau.



Expertises

L'équipe GWI est constituée d'ingénieurs et de techniciens experts en conception et en représentation graphique des réseaux hydrauliques et process de traitement des eaux (potabilisation, désinfection, épuration, réutilisation des eaux usées).

Certifications



Notre équipe est dynamique et déterminée à aller au bout des objectifs fixés par chacune des missions confiées.

Au service de tous les acteurs de l'eau !

La mission de Graviwater est de concevoir et d'améliorer des systèmes de pompage, d'adduction, de traitement et de distribution de l'eau.

Dédié aux traitements de l'eau dans sa globalité, la mission de GWI est de vous apporter des prestations de bureau d'études complètes.

Nous accompagnons tous les acteurs de l'eau. Notre approche est ancrée sur l'écoute, l'expertise et l'atteinte précise des objectifs. Notre souhait est de tendre vers de véritables prestations d'excellence.

Nous intervenons sur tout le modèle d'ingénierie, du diagnostic au récolement de travaux.

Nous trouvons des solutions adaptées et nous vous accompagnons durant leur mise en œuvre sur chantier.

Parce que nous pensons que l'humain doit être au centre de nos projets.

1 Intervention

Nous intervenons sur tout type de mission : esquisse, avant-projet, dossier d'exécution, **OPC, DCE, MOE**.

Grâce à notre propre bibliothèque composée de 3000 références normalisées, nous proposons tous les plans métiers dédiés à votre projet : du schéma unifilaire 2D à la maquette **3D** et du format A4 au A0.

2 Solution

La taille humaine de notre structure, notre organisation ainsi que notre expertise, nous permet de répondre à vos besoins ou à votre demande avec une grande réactivité et agilité d'exécution.

Nous assurons un respect des engagements et des délais d'études grâce à une gestion de projet maîtrisée.

3 Suivi

Du diagnostic à la mise en route.

Chez Graviwater, nous effectuons des prestations à l'échelle d'un projet.

Suivi des fournisseurs et des sous-traitants et suivi de travaux.

Nous livrons et assurons un suivi au plus proche de tous les acteurs du projet.

“

Face au changement climatique, Graviwater ne cesse d'innover et de proposer des services d'ingénierie en faveur de la protection des ressources.

Notre objectif est d'assurer la production de livrables de qualité.

Nos études de conception sont orientées vers des solutions peu énergivores et compatibles avec la transition écologique.



Ingénierie des procédés

Nous intervenons sur des études de conception et de construction d'unités de production d'eau potable et de stations d'épuration en avant-projet et en phase travaux.



Ingénierie hydraulique

Nous apportons notre expérience dans la conception des projets de transport d'eau potable et d'eaux usées, sur vos usines ou systèmes de traitement et dans vos réseaux.

Expertise en CAO, tuyauterie et plans techniques

Les systèmes de tuyauterie et leur raccordement n'ont aucun secret pour nous ! Ainsi nos plans sont fidèles aux équipements du commerce, vous gagnez un temps considérable à l'exécution !

- Projets VRD et pompage ; travaux neufs et réhabilitations
- Application des normes européennes de raccordement (à brides en 1092-2 et filetage gaz BSP withworth)
- Nous intégrons dans nos études et plans le meilleur choix de Robinetterie, de matériaux et de raccords en fonction de l'application, des conditions de pression, du diamètre nominal (Dn) (Vanne opercule caoutchouc / métallique, vanne guillotine, vanne papillon, vanne à boisseau, compteurs, débitmètres, clapets anti-retours, filtres, réducteurs de pression, robinets à flotteur...)

Automatisation, contrôle, remontées d'informations

- Proposition de systèmes asservis et de remontées d'informations sur l'automate central
- Intégration dans nos plans et nos études d'équipements de robinetterie et analyseurs automatiques
- Système de nettoyage automatique des filtres à sable
- Asservissement du pompage en fonction de plusieurs paramètres
- Suivi des paramètres de qualité en temps réel eau potable (pH, turbidité, chlore) et eaux usées (MES)
- Nous collaborons avec des tableautiers, automaticiens et programmeurs expérimentés pour intégrer l'EAI à nos projets

De l'avant-projet au récolement

Mission ingénierie

Nous intervenons sur tout type de mission : esquisse, avant-projet, dossier d'exécution, OPC, DCE, MOE.

À l'aide de logiciels et de nos propres programmes de calculs, nous recherchons et vous présentons la meilleure solution technico-économique en liaison avec les conditions de terrain.

- Définition de filière de traitement
- Rédaction des notes de calcul et de dimensionnement
- Rédaction des spécifications techniques des équipements
- Consultation et suivi des fournisseurs et des sous-traitants
- Suivi de travaux
- Rédaction de mémoires techniques et de manuels d'exploitation
- Simulations (écoulements, pompage, contraintes de tuyauterie et phénomènes transitoires)

Missions CAO/DAO

Grâce à notre propre bibliothèque composée de 3000 références normalisées, nous proposons tous les plans métiers dédiés à votre projet, du schéma unifilaire à la maquette 3D et du format A4 au A0. 3 formats de précision possibles.

- Schémas de process : P&ID, ISO, PFD
- Schémas de principe, croquis unifilaires
- Schémas altimétriques
- Profil d'étagement hydraulique
- Plans d'implantation
- Maquettes de présentation de projets 2D/3D
- Plans d'équipements d'ensemble et de détails
- Plans de routing tuyauteries
- Cahier de pièces spéciales
- Plans isométriques
- Plans guide chaudronnerie
- Plans de raccordements



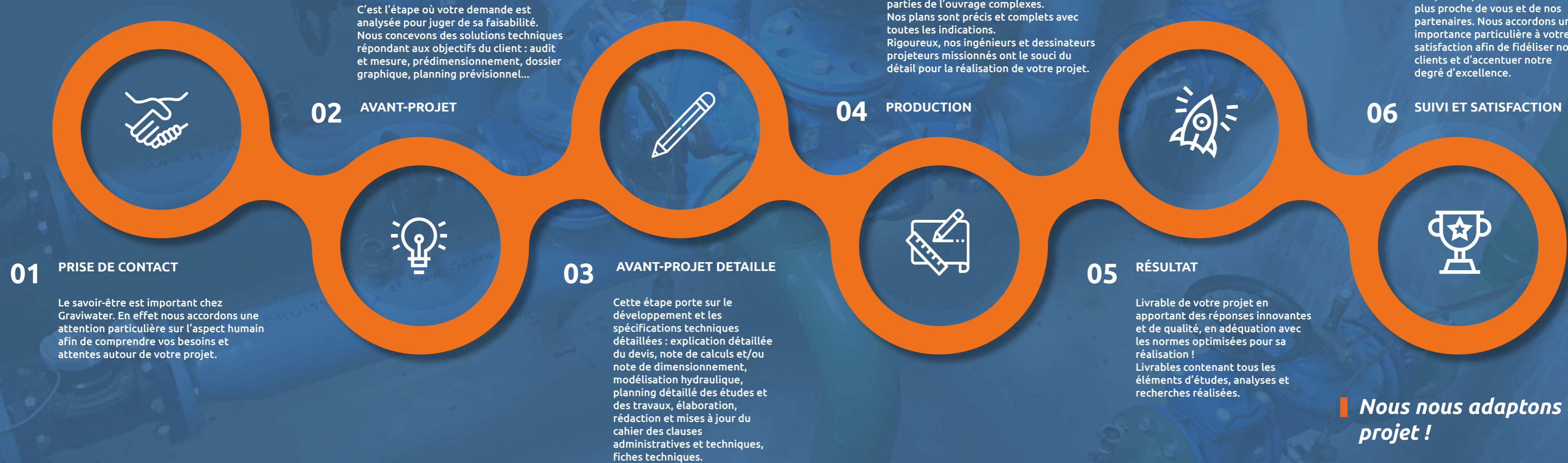
Collaborer avec nous

C'est faire confiance à des experts des métiers de l'eau. Pour chaque projet que vous nous confiez, nous nous engageons à être réactifs, compétitifs et déterminés à en faire un succès pour votre développement d'affaires.

Les détails sur www.graviwater.com

Votre satisfaction en 6 étapes

Process général BE GWI mission ingénierie



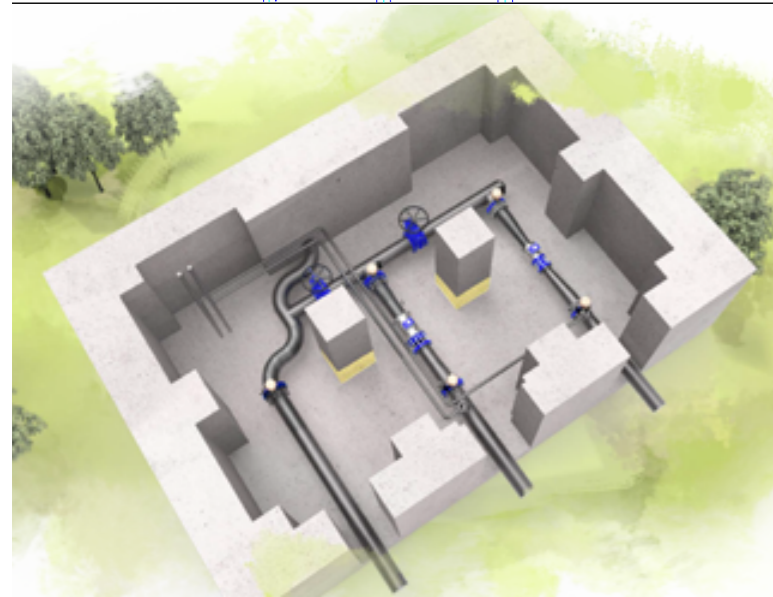
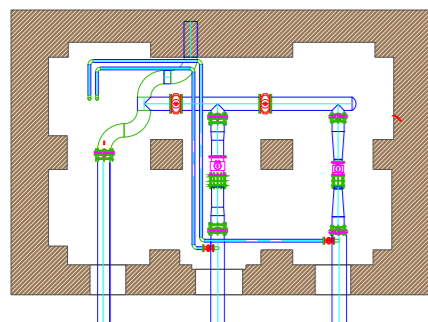
Nous nous adaptons à chaque projet !

Chambre de vannes Edicule

Prestations : réalisation d'un plan 3D équipement, qualité exécution

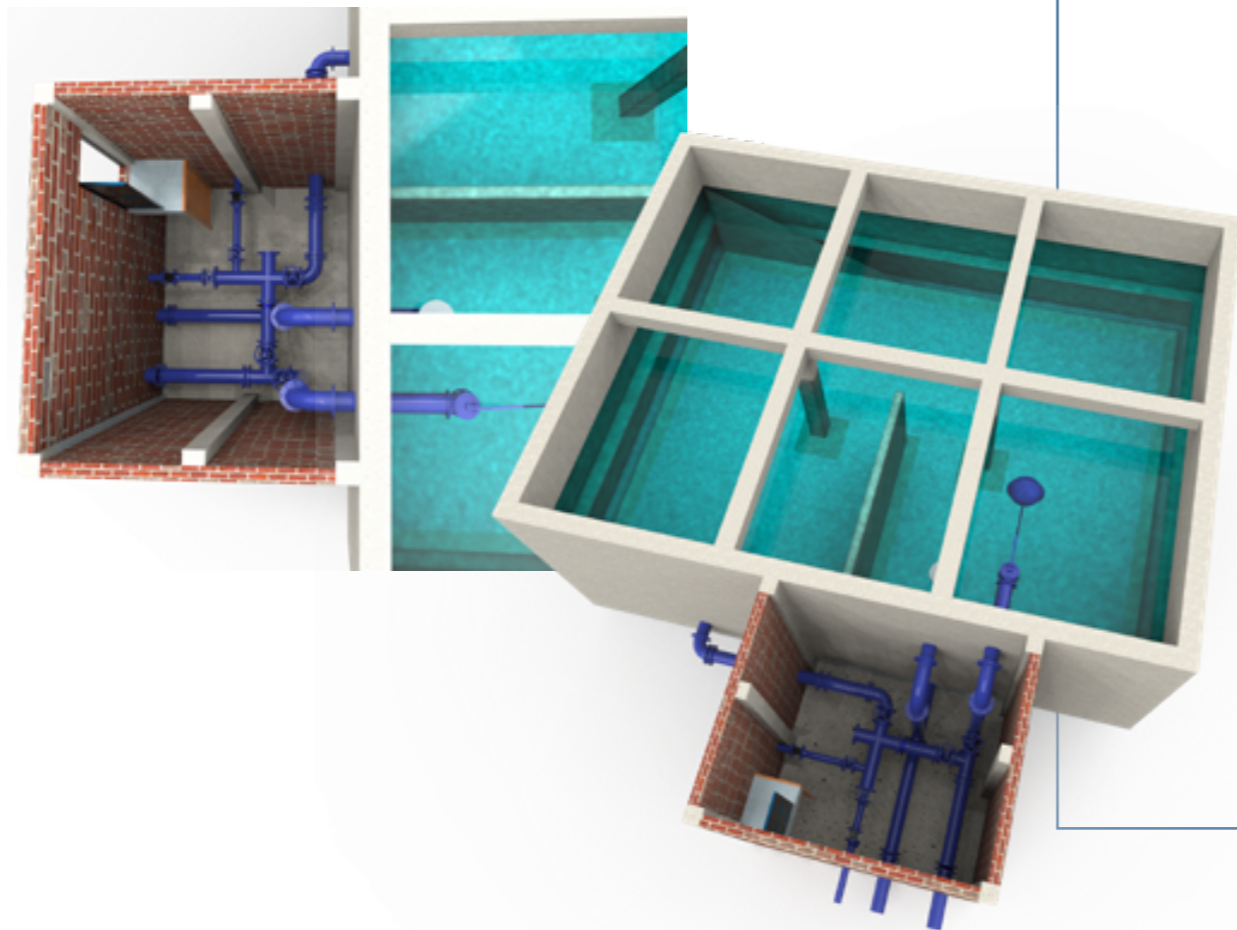
Chambre de manœuvre
Echelle: 1/100e

Equipements fournis par REA
Pièces de raccordement
Robinetteries et métrologies



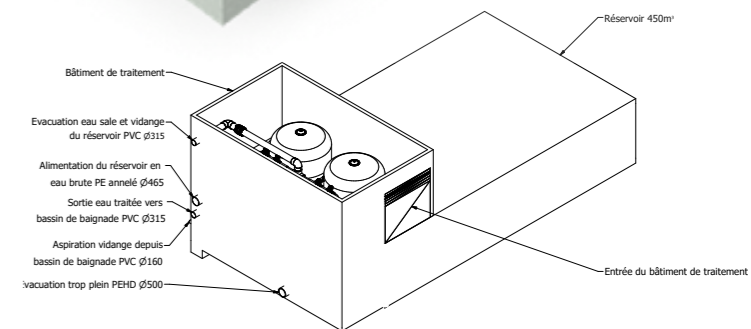
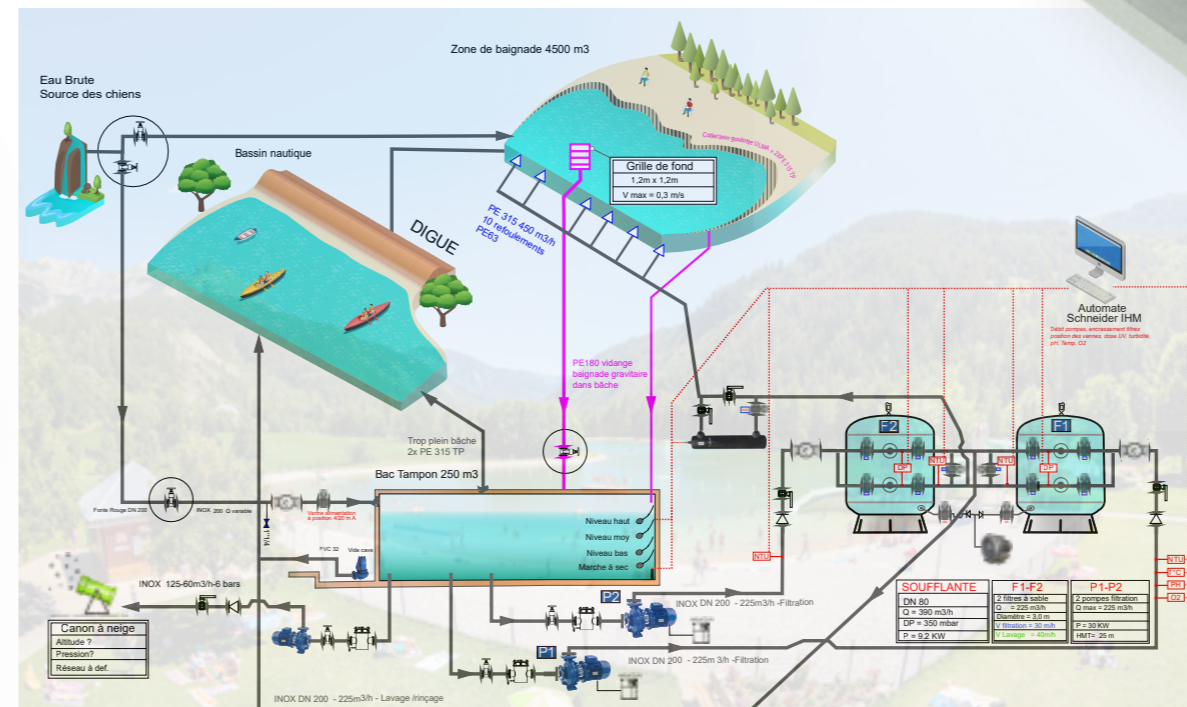
Réservoir béton armé 50m3

Prestations : réalisation d'un plan et de 3 rendus 3D, qualité exécution



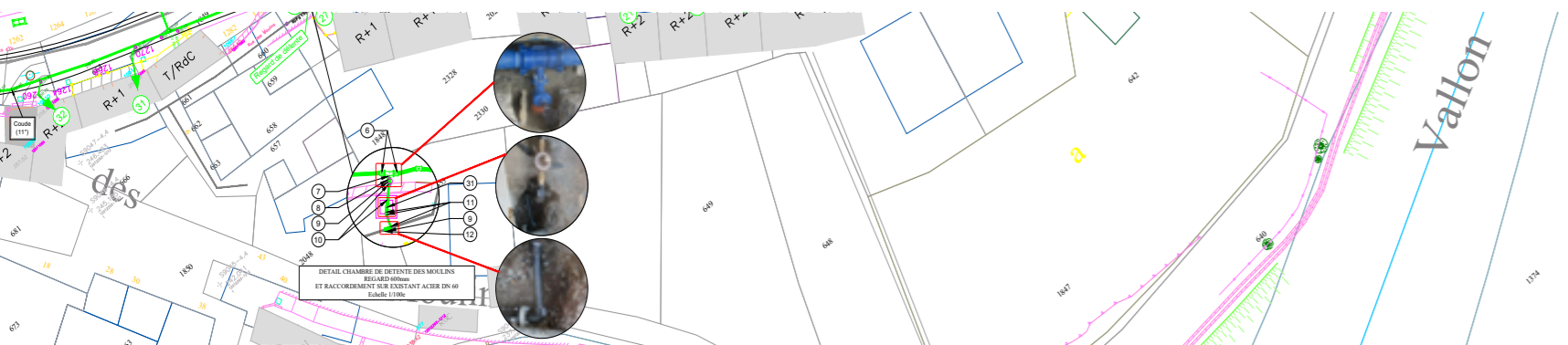
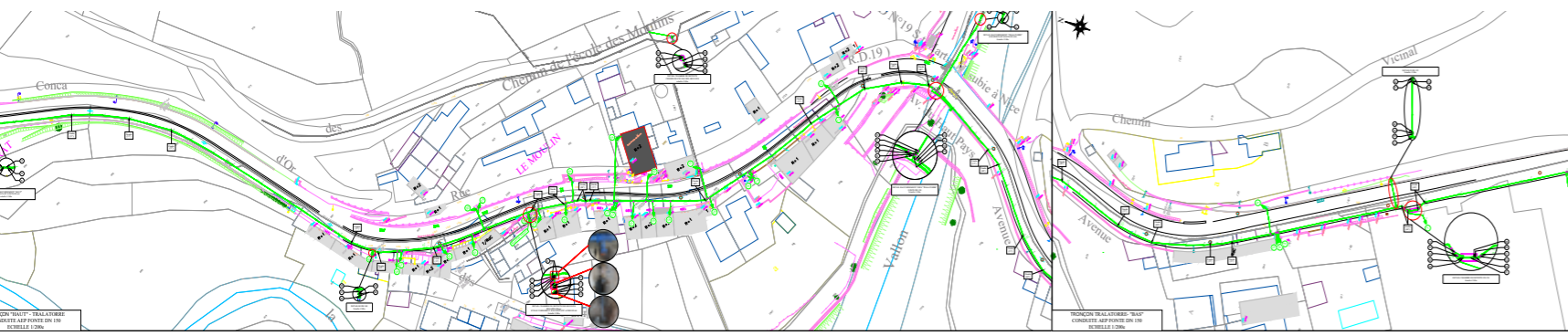
Bassin de baignade

- Étude de mise en oeuvre d'un bassin de baignade
- Désinfection UV
- Filtration sur sable



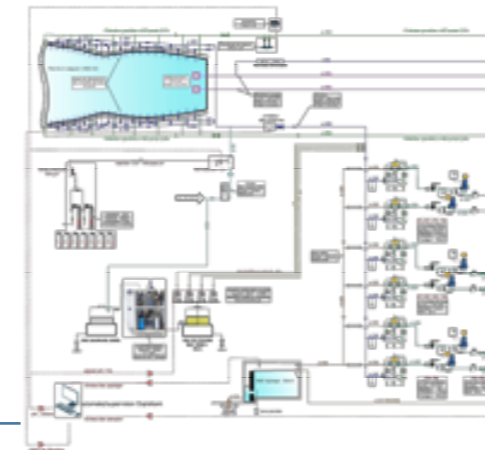
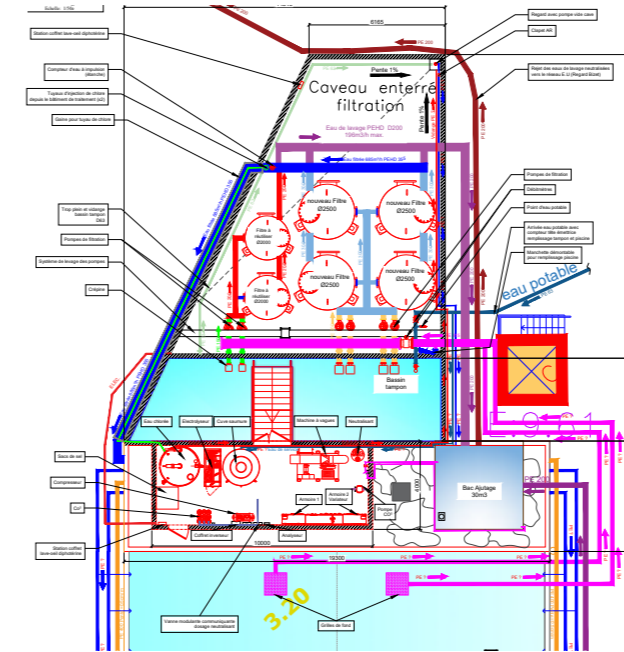
Renforcement réseau AEP

Prestations : plan de récolement classe A géoréférencé, qualité récolement classe A



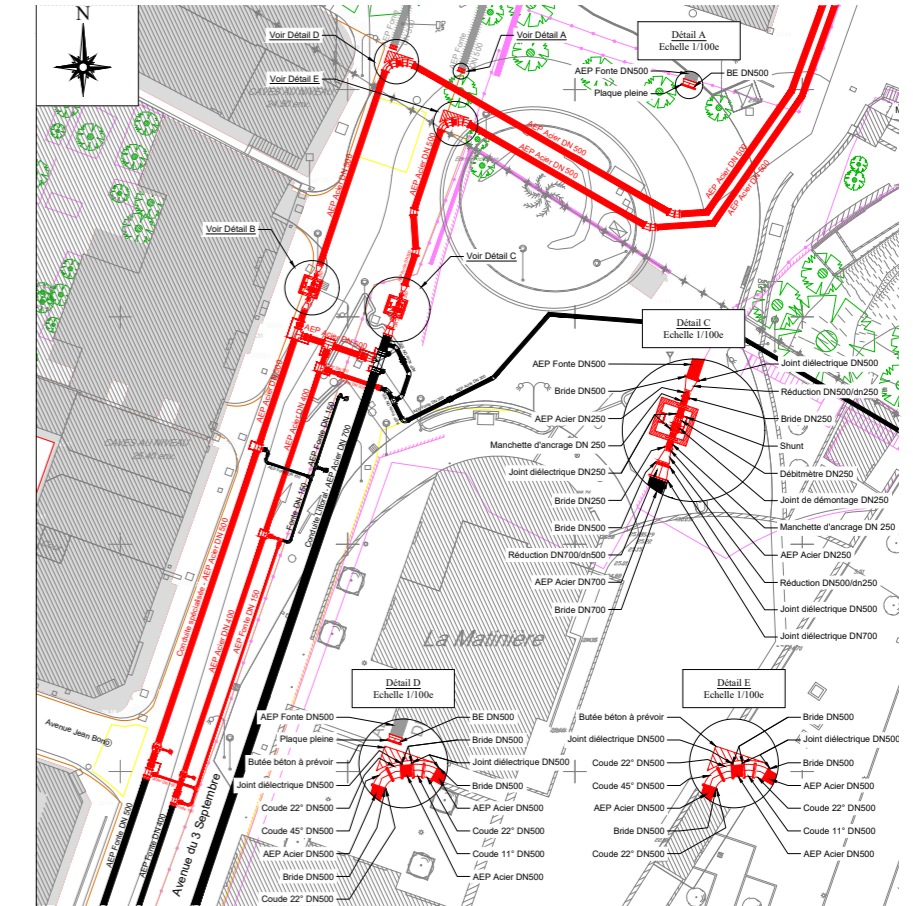
Programme d'extension d'un parc aquatique

Prestation : élaboration d'un DCE



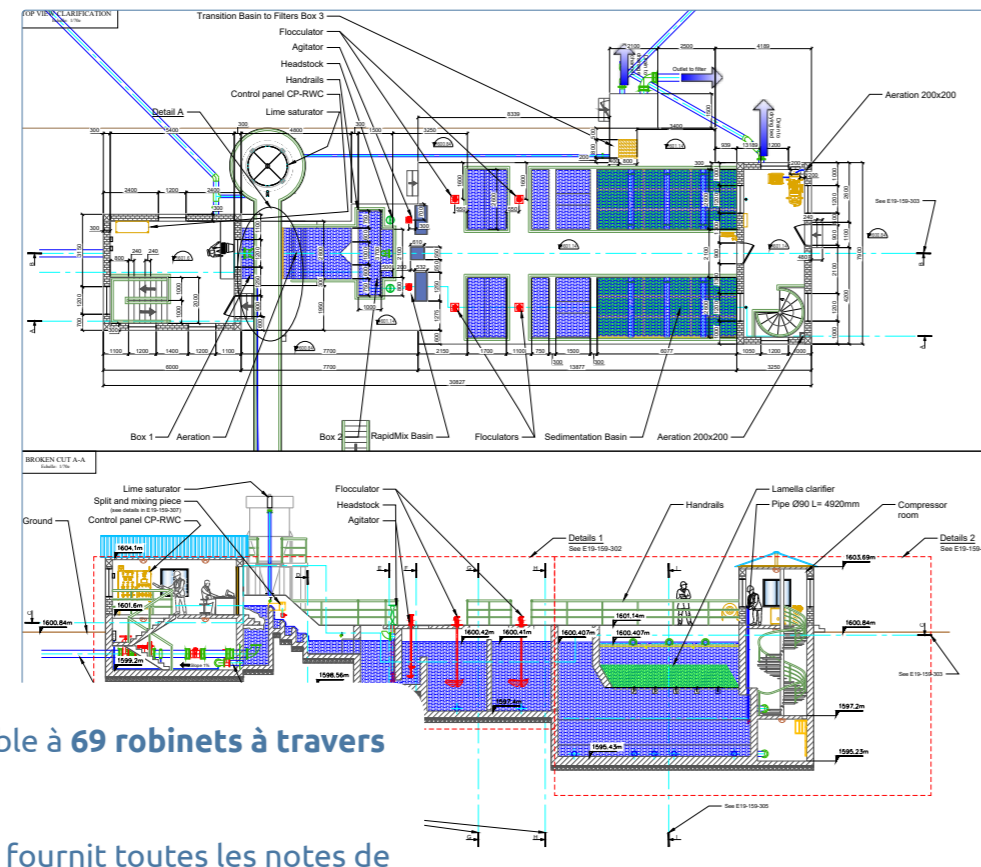
Renforcement de l'alimentation en eau

Prestations : plans 2D et 3D, Qualité Projet



AFRIQUE

- Traitement de l'eau
- Usine de production d'eau potable
- Plans 2D
- Plans 3D
- Suivi de chantier
- Matériel process Graviwater



L'usine est conçue pour fournir de l'eau potable à **69 robinets à travers 90 km de canalisations.**

Ce projet de rapport de conception détaillée fournit toutes les notes de calcul et le carnet de plans d'exécution.

L'eau est traitée de façon conventionnelle par un système de clarification, une double filtration et une désinfection finale qui **protège les consommateurs** contre toute pollution microbologique.





1 *Préserver*

L'eau ne coule pas de source !
 60% des ressources sont détenues par 9 géants (Brésil, Colombie, Russie, Inde, Canada, USA, Indonésie, RDC, Chine).

2 *Protéger*

Distribuée mais mal traitée !
 Toutes les AEP ne distribuent pas une eau salubre et propre.

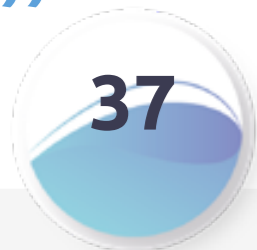
3 *Economiser*

Les gloutons de l'eau !
 Proposons des solutions économiques et écologiques !

4 *Alimenter*

785 millions sur la touche !
 785 millions de personnes privées d'un accès à l'eau potable en 2021.

Chiffres clés



Usines

Construites d'après notre conception et nos plans.



Projets

En France et à l'export.



m³/jour

D'eau traités et distribués par nos installations.



Pays

Nous sommes présents à l'international.



Produits innovants

Produits issus de la R&D.



“

Besoin d'aide ?
Discutons ensemble de
votre projet !

+33 (0)4 93 14 97 01

contact@graviwater.com

[ZI Secteur D12 Allée des maçons](#)
[06700 Saint Laurent du Var](#)

GRAVIWATER.COM

Suivez notre actualité

